

A thick, red, hand-painted brushstroke graphic that curves across the top right of the image, serving as a background for the main headline.

**Werde, was
DU willst!**

Ausbildung bei Kyocera

A young man with short brown hair, a beard, and glasses, smiling broadly. He is wearing a dark navy blue polo shirt with the Kyocera logo and name embroidered on the left chest.

 **KYOCERA**

WILLKOMMEN bei Kyocera!



Die KYOCERA Corporation mit Hauptsitz in Kyoto, Japan, ist einer der weltweit führenden Anbieter von Komponenten aus Hochleistungskeramik für die Technologieindustrie.

Die Kyocera-Gruppe bietet heute über 200 verschiedene Keramikwerkstoffe und modernste Technologien und Services, die auf die individuellen Bedürfnisse der jeweiligen Märkte zugeschnitten sind.

Kyocera ist ein international ausgerichtetes Unternehmen mit mehr als 83.000 Mitarbeitern weltweit, bei dem der Mensch im Mittelpunkt steht.

Unser Werk ist in Selb im wunderschönen Fichtelgebirge angesiedelt. Hier stellen wir seit mehr als 40 Jahren Keramikprodukte für unsere Kunden her.

Mit unserem Keramikwerkstoff StarCeram® gehören wir zu den führenden europäischen Anbietern von Bauteilen und Pulvern aus technischer Keramik.

Unser einzigartiges Fachwissen bildet dabei die Grundlage für die technische Planung und Herstellung hochwertiger, komplexer und vor

allem präziser Teile – vom Prototypen bis zu kleinen oder mittleren Serien. Wir sind einer von wenigen vertikal integrierten Produzenten, die die gesamte Wertschöpfungskette abdecken – von der Pulverproduktion bis zur Fertigung komplexer Großbauteile. Darin sind wir erfolgreich, weil unsere Mitarbeiter mit Teamgeist und Leidenschaft bei der Sache sind!

Was uns bei Kyocera ausmacht, sind Mitarbeiter, die sich einbringen und Verantwortung übernehmen. Mit ihrem Engagement und Innovationsgeist entstehen Keramiken, die maßgeblich zum Erfolg unserer Kunden beitragen. Die Voraussetzung für hervorragende Leistungen sind ein angenehmes Betriebsklima, die Möglichkeit sich weiterzuentwickeln und natürlich Benefits, die unsere Wertschätzung gegenüber unseren Mitarbeitern widerspiegeln.

Wir sind in den letzten Jahren stetig gewachsen – und wir haben weiterhin Großes vor.

Für die Hochleistungskeramik von morgen!

Entdecke deine Talente und erlebe
die Welt der Hochleistungskeramik.

Industriekaufleute (m/w/d)



Du hast die Prozesse im Blick?

In diesem Job übernimmst du die kaufmännischen und betriebswirtschaftlichen Aufgaben in den verschiedenen Unternehmensbereichen. Dazu gehören beispielsweise der Vertrieb, Finanz- und Rechnungswesen, der Einkauf und auch die Personalabteilung. Neben den kaufmännischen Aufgaben bietet der tägliche Umgang mit Kunden, Lieferanten und Kollegen einen abwechslungsreichen Arbeitsalltag.

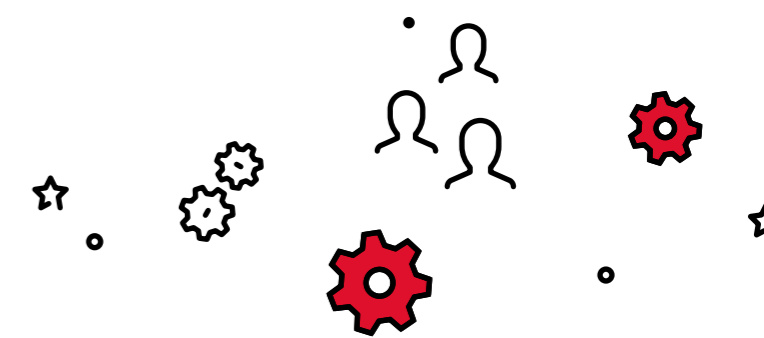
- ▶ Abschluss: Mittlere Reife oder Abitur
- ▶ Lehrzeit: 3 Jahre
- ▶ Berufsschule: Wunsiedel
- ▶ Weiterbildung: Fachwirt, Industriefachwirt oder Studium

Perfekt, wenn ...

- ▶ ... du bereits in der Schule Talent für Deutsch und Mathematik entwickelt hast.
- ▶ ... Englisch für dich kein Fremdwort ist.
- ▶ ... du gerne dein Organisationstalent unter Beweis stellst.
- ▶ ... du kontaktfreudig und kommunikativ bist.
- ▶ ... du flexibel und selbstständig arbeitest.
- ▶ ... du dich im Team wohl fühlst.
- ▶ ... du interessiert an wirtschaftlichen Zusammenhängen bist.



Fachlagerist (m/w/d)



Alles paletti?

Der Fachlagerist ist unter anderem für die Warenannahme zuständig und bringt die richtige Ware zur richtigen Abteilung. Somit kennt er alle Abkürzungen auf dem Werksgelände und steht mit den Mitarbeitern im ganzen Unternehmen in Kontakt. Sein technisches Geschick kann der Fachlagerist beim Bedienen des Gabelstaplers und anderer innerbetrieblicher Transportmittel unter Beweis stellen. Sobald die Produkte fertig kommissioniert sind, sorgt er dafür, dass sie sicher bei den Kunden ankommen.

- ▶ Abschluss: Mittlere Reife
- ▶ Lehrzeit: 2 Jahre
- ▶ Berufsschule: Hof
- ▶ Weiterbildung: Logistikmeister

Perfekt, wenn ...

- ▶ ... du Interesse an vielfältiger Arbeit hast.
- ▶ ... du ein ausgeprägtes technisches und physikalisches Verständnis besitzt.
- ▶ ... du ein Organisationstalent bist.
- ▶ ... du teamfähig bist und dich gerne aktiv und engagiert mit einbringst.



Industriemechaniker Fachrichtung Instandhaltung (m/w/d)

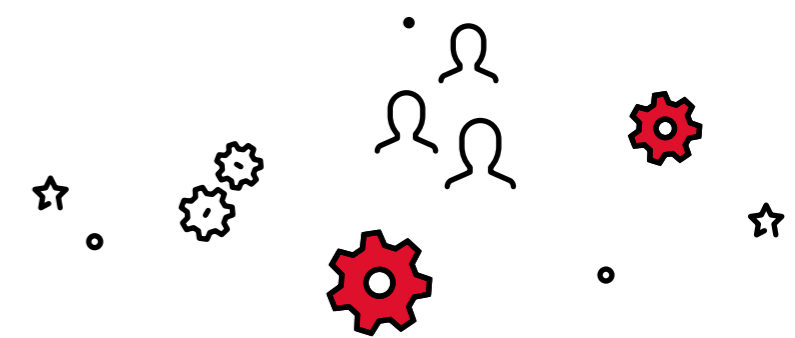
Mit dir läuft's?

Der Industriemechaniker im Einsatzgebiet Instandhaltung ist für die Inspektion und Wartung industrieller Maschinen und Anlagen sowie für die Überprüfung und Pflege von Betriebsanlagen zuständig. Dazu zählen Industrieanlagen und Maschinen aller Art, wie zum Beispiel große Produktionssysteme sowie Dreh- und Fräsmaschinen. Der Industriemechaniker montiert und demontiert Bauteile und behebt Fehler und Störungen durch Reparaturen. Nach positiver Funktionsprüfung läuft's wieder!

- ▶ Abschluss: Mittlere Reife
- ▶ Lehrzeit: 3,5 Jahre
- ▶ Berufsschule: Marktredwitz
- ▶ Weiterbildung: Industriemeister, staatl. geprüfter Techniker

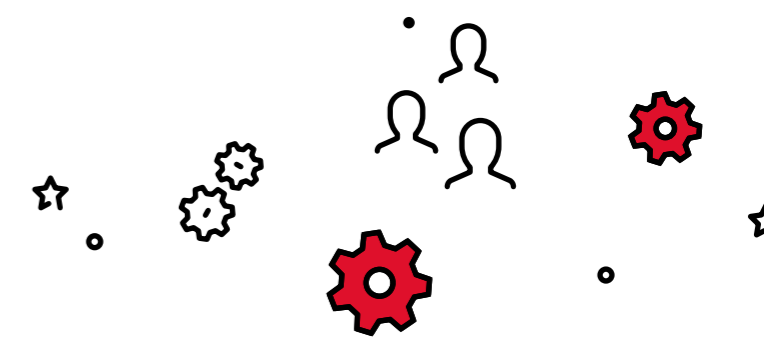
Perfekt, wenn ...

- ▶ ... du Interesse an Mathematik und naturwissenschaftlichen Fächern hast.
- ▶ ... du ein ausgeprägtes räumliches Vorstellungsvermögen besitzt.
- ▶ ... du ein technisches Grundverständnis und handwerkliches Geschick besitzt.
- ▶ ... du selbstständig und flexibel bist.
- ▶ ... du dich im Team wohl fühlst und gerne bereit bist, dich aktiv mit einzubringen.





Industriekeramiker Fachrichtung Anlagentechnik (m/w/d)



Hochleistung für Keramik?

Der Industriekeramiker mit dem Einsatzgebiet Anlagentechnik ist in verschiedensten Produktionsbereichen der keramischen Industrie gefragt. Er sorgt für einwandfrei funktionierende Produktionsanlagen und störungsfreie Arbeitsabläufe. Die Hauptaufgabe ist, die Maschinen und Anlagen, mit denen Produkte aus Hochleistungskeramik aller Art hergestellt werden, einzurichten und instand zu halten. Prozessabläufe werden permanent überwacht und optimiert, um qualitativ hochwertige Produkte für den Kunden zu garantieren. Darüber hinaus beherrscht der Industriekeramiker die Grundfertigkeiten der Metallbearbeitung.

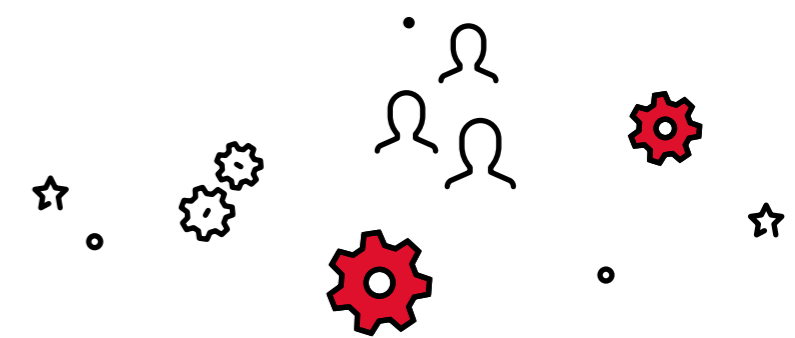
- ▶ Abschluss: qualifizierender Mittelschulabschluss
- ▶ Lehrzeit: 3 Jahre
- ▶ Berufsschule: Selb
- ▶ Weiterbildung: Industriemeister, staatl. geprüfter Techniker

Perfekt, wenn ...

- ▶ ... du Freude an Mathematik und Physik hast.
- ▶ ... du ein gutes räumliches Vorstellungs- und Abstraktionsvermögen besitzt.
- ▶ ... du handwerklich geschickt und kreativ bist.
- ▶ ... man sich auf dich verlassen kann.
- ▶ ... dir Präzision und Qualität wichtig sind.
- ▶ ... du dich im Team wohl fühlst und bereit bist, dich aktiv einzubringen.



Zerspanungsmechaniker (m/w/d)



Du bringst den letzten Schliff?

Kaum eine gewerbliche Ausbildung bietet bessere Zukunftschancen! Der Zerspanungsmechaniker wird überall dort gebraucht, wo Präzisionsteile aus Metall oder Keramik durch spanende Verfahren wie Drehen, Fräsen, Bohren oder Schleifen gefertigt werden. Die Arbeitsgeräte sind in der Regel CNC-gesteuerte Werkzeugmaschinen. Die präzise Einstellung dieser Maschinen und die Überwachung des gesamten Fertigungsprozesses sind dabei wichtige Aufgaben zur Sicherstellung der Qualität der Produkte. Bereits während der Ausbildung können parallel Weiterbildungsmaßnahmen im Bereich CNC absolviert werden, um für die modernen, computergesteuerten Bearbeitungsverfahren bei Kyocera bestens ausgebildet zu sein.

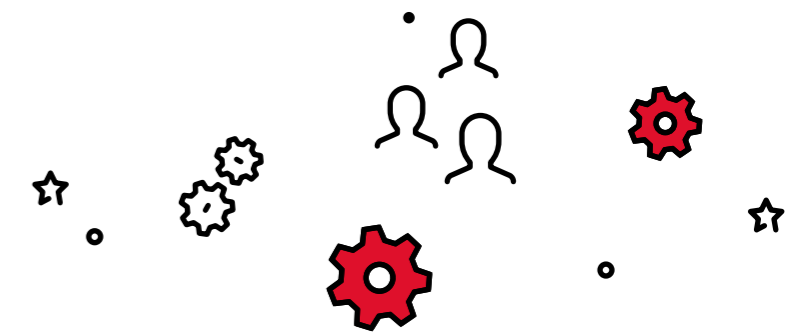
- ▶ Abschluss: Mittlere Reife
- ▶ Lehrzeit: 3,5 Jahre
- ▶ Berufsschule: Marktrechwitz, Pegnitz
- ▶ Weiterbildung: Industriemeister, CNC-Fachkraft, Konstrukteur

Perfekt, wenn ...

- ▶ ... du Talent für Mathematik und Physik hast.
- ▶ ... du ein ausgeprägtes räumliches Vorstellungsvermögen besitzt.
- ▶ ... dir der Umgang mit Hightech-Maschinen Spaß macht.
- ▶ ... du gerne Verantwortung übernimmst und eine sorgfältige Arbeitsweise hast.
- ▶ ... dir Präzision und Qualität wichtig ist.



Elektroniker
Fachrichtung
Betriebstechnik (m/w/d)



Du stehst auf Spannung?

Der Elektroniker für Betriebstechnik wird in nahezu allen Industriebetrieben gebraucht. Das Einsatzgebiet erstreckt sich von der Installation über die Wartung bis hin zu Reparaturen von elektrischen Betriebs-, Produktions- und Verfahrensanlagen. Auch der Bereich Energieversorgung und Steuerungstechnik gehören zum Arbeitsumfeld. Spannend bleibt die Arbeit dabei immer. Der Elektroniker arbeitet weitestgehend selbstständig und hat die Unfallverhütungsvorschriften und technischen Regeln im Blick.

- ▶ Abschluss: Mittlere Reife
- ▶ Lehrzeit: 3,5 Jahre
- ▶ Berufsschule: Marktredwitz
- ▶ Weiterbildung: Industriemeister, staatl. geprüfter Techniker, fachspezifische Ausbildung wie SPS-Techniker

Perfekt, wenn ...

- ▶ ... du Talent für Naturwissenschaften hast.
- ▶ ... du Fähigkeiten zum logischen und systematischen Denken besitzt.
- ▶ ... du technisches Verständnis und eine verantwortungsbewusste Arbeitsweise hast.
- ▶ ... du ein farbtüchtiges Sehvermögen besitzt.
- ▶ ... du über gutes Auffassungsvermögen verfügst.

Maschinen- und Anlagenführer (m/w/d)



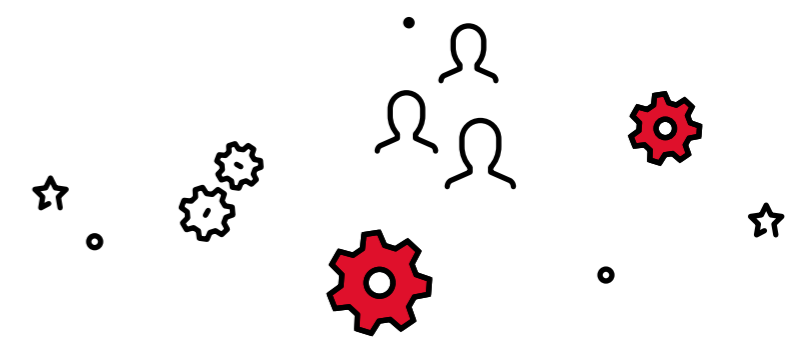
Du hast alles im Griff?

Der Maschinen- und Anlagenführer richtet die verschiedensten Fertigungsmaschinen und -anlagen ein. Er bedient sie und rüstet sie gegebenenfalls um. Zur Kontrolle und Überwachung führt er Qualitätsmessungen durch und protokolliert diese. Die Prozessabläufe werden permanent überwacht und gesteuert, um einen reibungslosen Ablauf der Fertigung zu gewährleisten.

- ▶ Abschluss: qualifizierender Mittelschulabschluss
- ▶ Lehrzeit: 2 Jahre
- ▶ Berufsschule: Marktredwitz
- ▶ Weiterbildung: Aufbauende Weiterbildung zum Industriemechaniker oder Zerspanungsmechaniker

Perfekt, wenn ...

- ▶ ... du ein gutes Verständnis für Mathematik und Physik hast.
- ▶ ... du selbstständig arbeitest und man sich immer auf dich verlassen kann.
- ▶ ... dir die Qualität deiner Arbeit wichtig ist.
- ▶ ... du gerne im Team arbeitest.
- ▶ ... dich Maschinen und Anlagen faszinieren.



**Sichere dir einen Platz
in unserem Team!**



Vielseitige Perspektiven für unterschiedliche Persönlichkeiten



Work-Life-Balance

Mit Gleitzeit und Mobile-Office kannst du dir deine Zeit einteilen, wie es für dich passt. Natürlich funktioniert das nicht in allen Abteilungen. Aber auch dann versuchen wir, gemeinsam eine Lösung zu finden.

Vergütung

Deine Arbeit möchten wir fair entlohnen. Deswegen erwarten dich neben deinem Lohn/Gehalt Weihnachtsgeld, betriebliche Altersvorsorge und Sonderzahlungen.



Gesundheit

Wir bieten dir auch außerhalb deines Arbeitsplatzes ein großes Angebot Rund um Gesundheit und Sport an. So gibt es beispielsweise Zuschüsse zum Fitnessstudiobesuch und vieles mehr.



Erholung

Damit du auch einfach mal Zeit für dich hast, bieten wir dir unter anderem 30 Tage Urlaub. Sonderurlaub und Urlaubsgeld gibt's noch oben drauf.

Verpflegung

Du freust dich schon morgens auf die Mittagspause? Dann wirst du unser Betriebsrestaurant lieben. Hier findest du eine Riesenauswahl an preiswerten Mahlzeiten.



Onboarding

Du sollst dich bei Kyocera gleich von Beginn an gut aufgehoben fühlen. Deshalb erhältst du eine individuelle Einarbeitung.

Mobilität

Mit deinem JobRad von Kyocera kommst du günstig zur Arbeit und bleibst dabei auch noch fit. Aber auch wenn du auf das Auto angewiesen bist, unterstützen wir dich finanziell.



Events

Du feierst gerne? Super! Bei unseren Mitarbeitererevents kannst du deine Kollegen auch mal außerhalb des Arbeitsumfelds besser kennenlernen.



Top-Ausstattung

Wir möchten dir optimale Bedingungen für deine Arbeit bieten. Deshalb bekommst du Arbeitskleidung, ggf. einen Firmenlaptop und einen modernen Arbeitsplatz.

Weiterbildung

Du willst hoch hinaus? Wir unterstützen dich dabei, indem wir Fort- und Weiterbildungen unserer Mitarbeiter fördern.



WIR freuen uns auf DICH!



KYOCERA Fineceramics Europe GmbH

Wir bieten dir einerseits die Sicherheit und die Professionalität eines Weltkonzerns, andererseits ermöglicht die Organisation als eigenständige Tochtergesellschaft jedem einzelnen Mitarbeitenden, den Unternehmenserfolg spürbar zu beeinflussen.

Wertschätzung, Respekt, Kooperation und kollegiales Verhalten sind die Grundpfeiler der Zusammenarbeit, die täglich gelebt und kultiviert werden.

Über 300 engagierte Mitarbeitende am Standort Selb schaffen hochkomplexe Bauteile aus technischer Keramik. Die Zusammenarbeit mit unseren Kolleginnen und Kollegen aus Mannheim, Esslingen und Neuss erlaubt uns Zugang zu Innovationen und Ressourcen zur Umsetzung ambitionierter, zukunftsweisender und nachhaltiger Projekte. Werde Teil dieser Erfolgsgeschichte!

Deine Stärken sind Selbstständigkeit und Teamfähigkeit?
Du kannst dich für technische oder betriebswirtschaftliche Abläufe begeistern?
Du zeigst Eigeninitiative?
Du bist leistungsbereit und motiviert?

Dann bewirb dich bei uns!

Kontakt: personal-selb@kyocera-fineceramics.de





KYOCERA Fin ceramics Europe GmbH

Standort Selb

Lorenz-Hutschenreuther-Straße 81

95100 Selb / Deutschland

Tel: +49 9287 807-0

E-mail: personal-selb@kyocera-fin ceramics.de

www.jobs.kyocera-fin ceramics.de